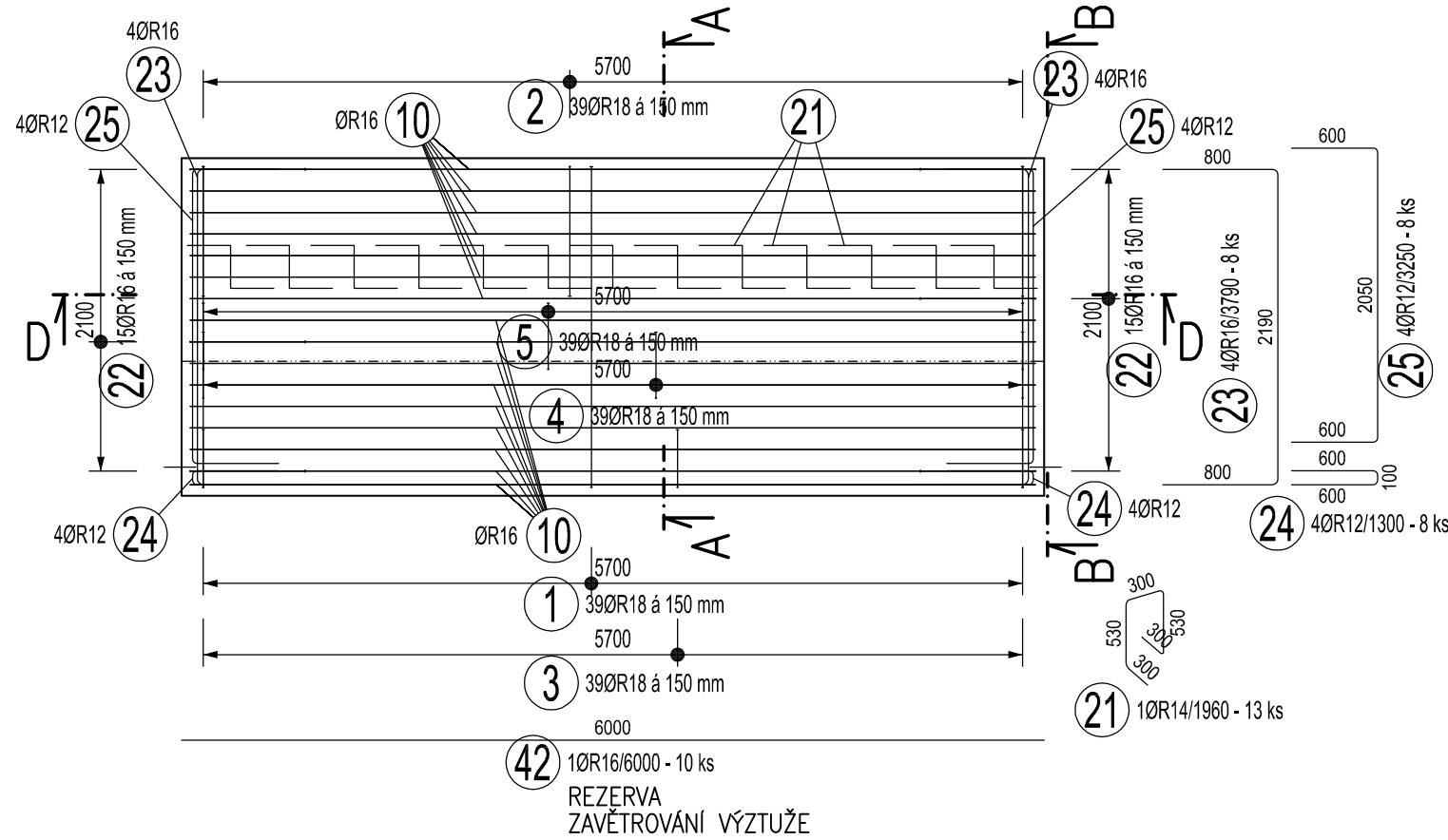
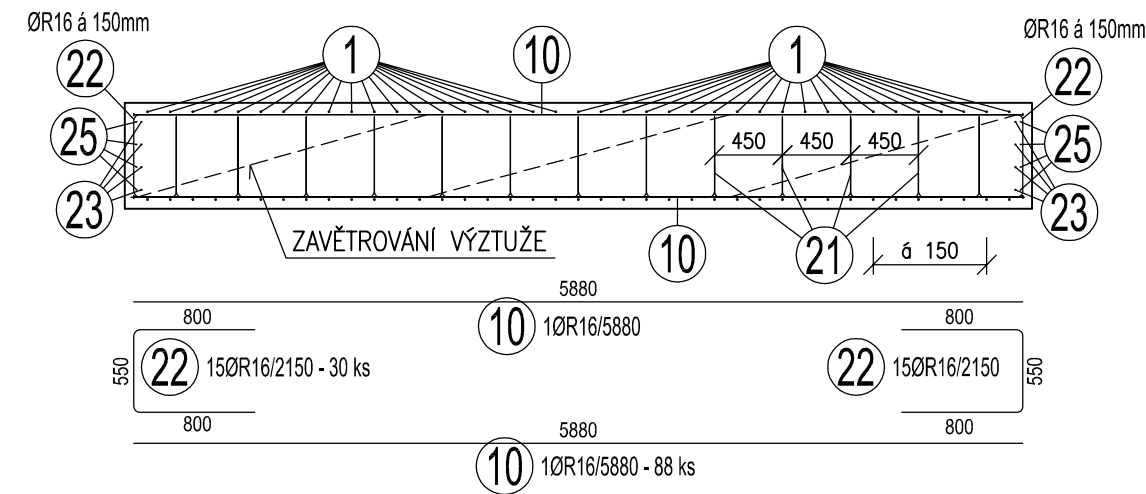


BLOK B – VÝZTUŽ

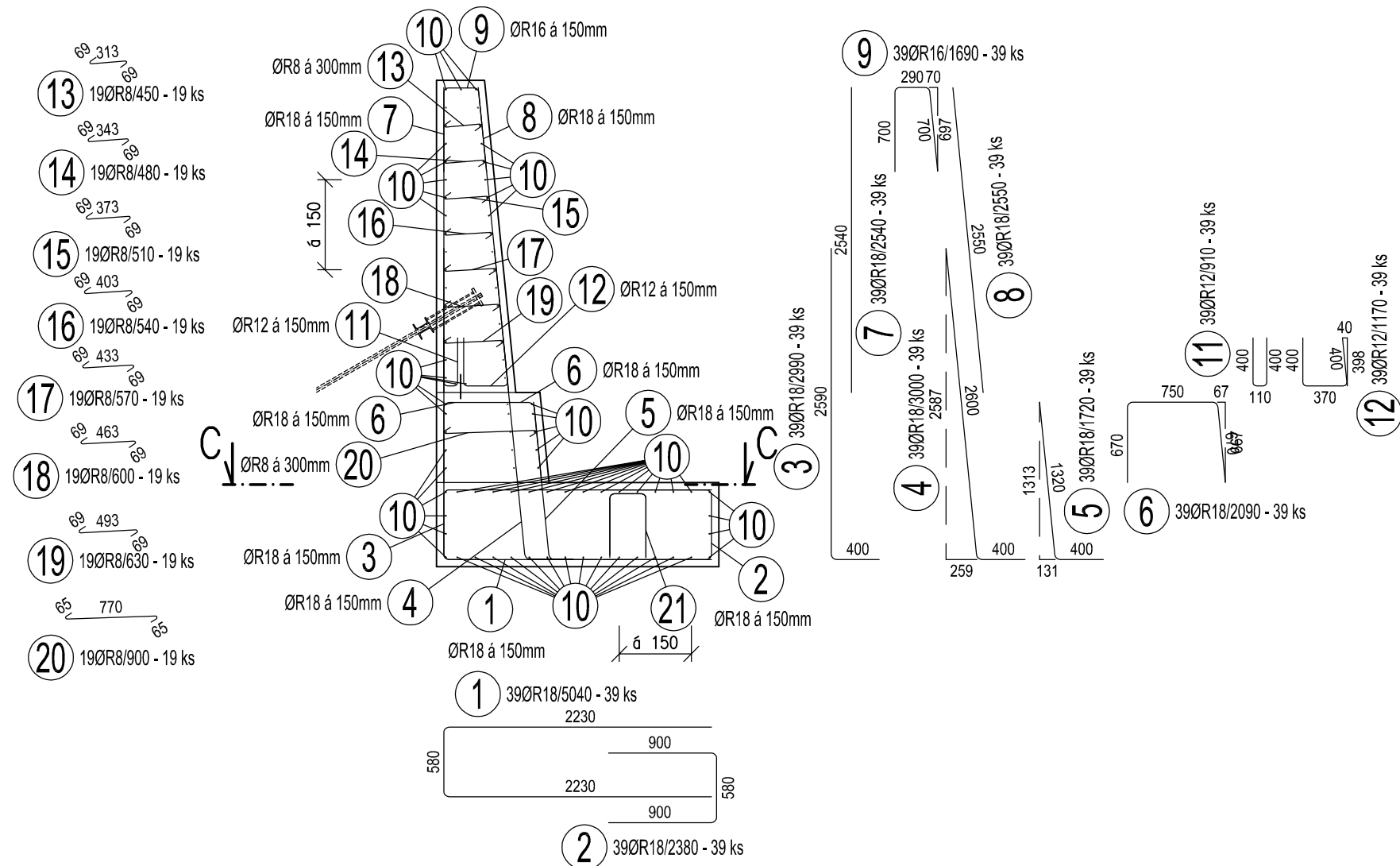
ŘEZ C–C M 1:50



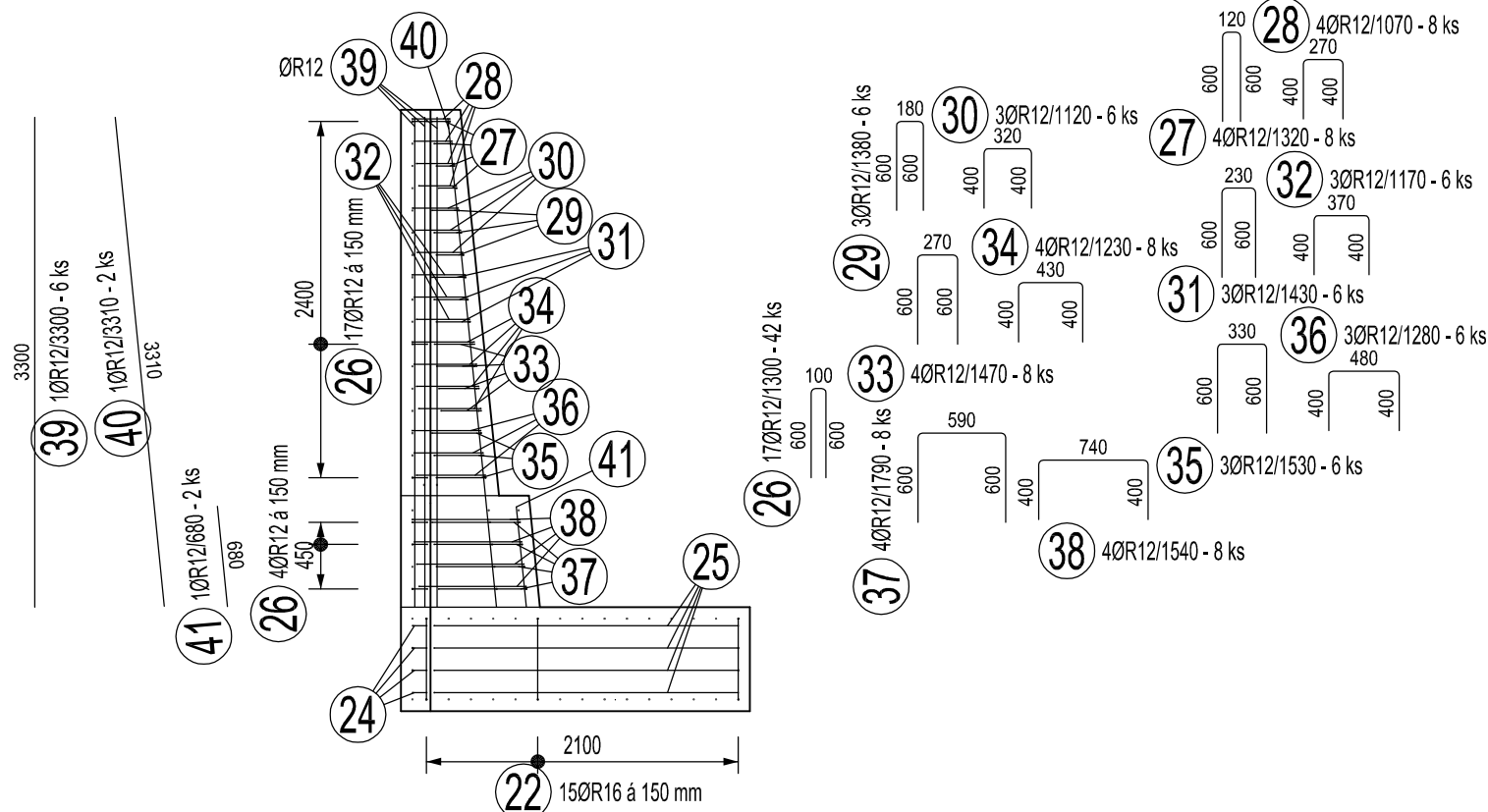
ŘEZ D–D M 1:50



ŘEZ A–A M 1:50



ŘEZ B–B M 1:50



TABULKA VÝZTUŽE								
Č. pol.	D [mm]	Délka [m]	Počet ks.	Délka 10 505				
				R8	R12	R14	R16	R18
1	R18	5.040	39					196.560
2	R18	2.380	39					92.820
3	R18	2.990	39					116.610
4	R18	3.000	39					117.000
5	R18	1.720	39					67.080
6	R18	2.090	39					81.510
7	R18	2.540	39					99.060
8	R18	2.550	39					99.450
9	R16	1.690	39				65.910	
10	R16	5.880	88				517.440	
11	R12	0.910	39		35.490			
12	R12	1.170	39		45.630			
13	R8	0.450	19	8.550				
14	R8	0.480	19	9.120				
15	R8	0.510	19	9.690				
16	R8	0.540	19	10.260				
17	R8	0.570	19	10.830				
18	R8	0.600	19	11.400				
19	R8	0.630	19	11.970				
20	R8	0.900	19	17.100				
21	R14	1.960	13			25.480		
22	R16	2.150	30				64.500	
23	R16	3.790	8				30.320	
24	R12	1.300	8		10.400			
25	R12	3.250	8		26.000			
26	R12	1.300	42		54.600			
27	R12	1.320	8		10.560			
28	R12	1.070	8		8.560			
29	R12	1.380	6		8.280			
30	R12	1.120	6		6.720			
31	R12	1.430	6		8.580			
32	R12	1.170	6		7.020			
33	R12	1.470	8		11.760			
34	R12	1.230	8		9.840			
35	R12	1.530	6		9.180			
36	R12	1.280	6		7.680			
37	R12	1.790	8		14.320			
38	R12	1.540	8		12.320			
39	R12	3.300	6		19.800			
40	R12	3.310	2		6.620			
41	R12	0.680	2		1.360			
42	R16	6.000	10				60.000	
Celková délka				88.920	314.720	25.480	738.170	870.090
Specifická hmotnost				0.395	0.888	1.208	1.578	1.998
Hmotnost [kg]				35.123	279.471	30.780	1164.832	1738.440
Hmotnost celkem				3248.647				

POZNÁMKY:  
1) PRACOVNÍ SPÁRY SE UTĚSNÍ DLE SCHVÁLENÉHO DETAILU.  
2) PRACOVNÍ SPÁRA SE PŘED BETONÁŽÍ MUSÍ ŘÁDNĚ OČISTIT A NAVLHČIT.

BETON: C30/37 – BLIŽŠÍ SPECIFIKACE VIZ TZ.  
OCEL: 10505(B500B)

KRYTÍ 50MM

PLATÍ PRO BLOKY: 18–26  
MNOŽSTVÍ VÝZTUŽE CELKEM: 9 x 3248,647 = 29237,823KG

SOUŘADNÝ SYSTÉM JTSK  
VÝŠKOVÝ SYSTÉM B.p.v.

Golík VH, s. r. o., Ing. Pavel Golík, Babice nad Svitavou 162 66401, tel: 734 136 339, e-mail: golik@golikvh.cz		
Objednatel: Povodí Odry, s. p.	Stupeň dokumentace: DPS	Datum / č. zakázky: 12/2020 / s20_02
Vedoucí projektant: Ing. Pavel Golík	Odpovědný projektant: Ing. Tomáš Focke	Vypracoval: Ing. Tomáš Focke
Akce: Bílovka v Bílovci km 11,260–11,500 SO 01 Nábřežní zeď		Souprava č.: 
Příloha: D.01_3.7.5 Výkres výztuže blok B		Meřítko: 1:50